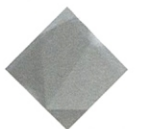




BENELLITM
— 倍耐丽 —

晶岩系列
JingYan Series

 商用复合卷材地板
COMMERCIAL PVC FLOORING





JY 0809

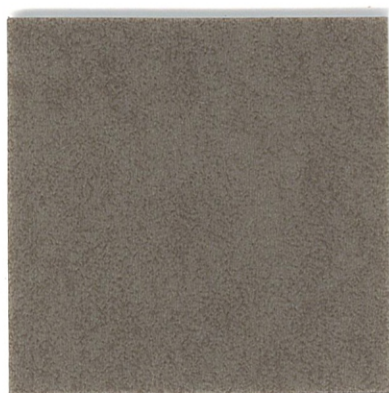
PVC
FLOORING



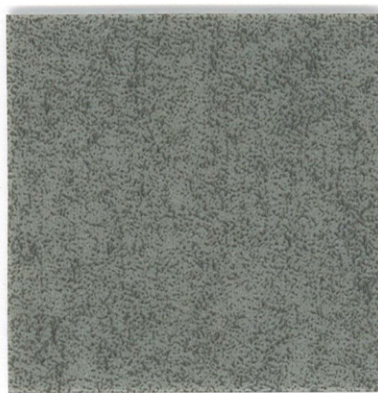
JY 0811



JY 0804



JY 0806



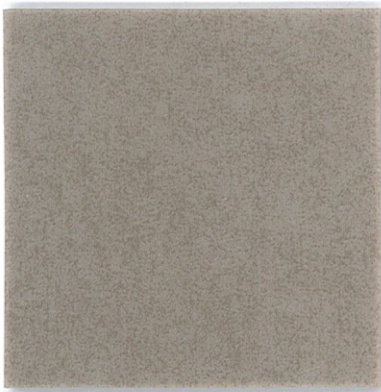
JY 0810



JY 0805



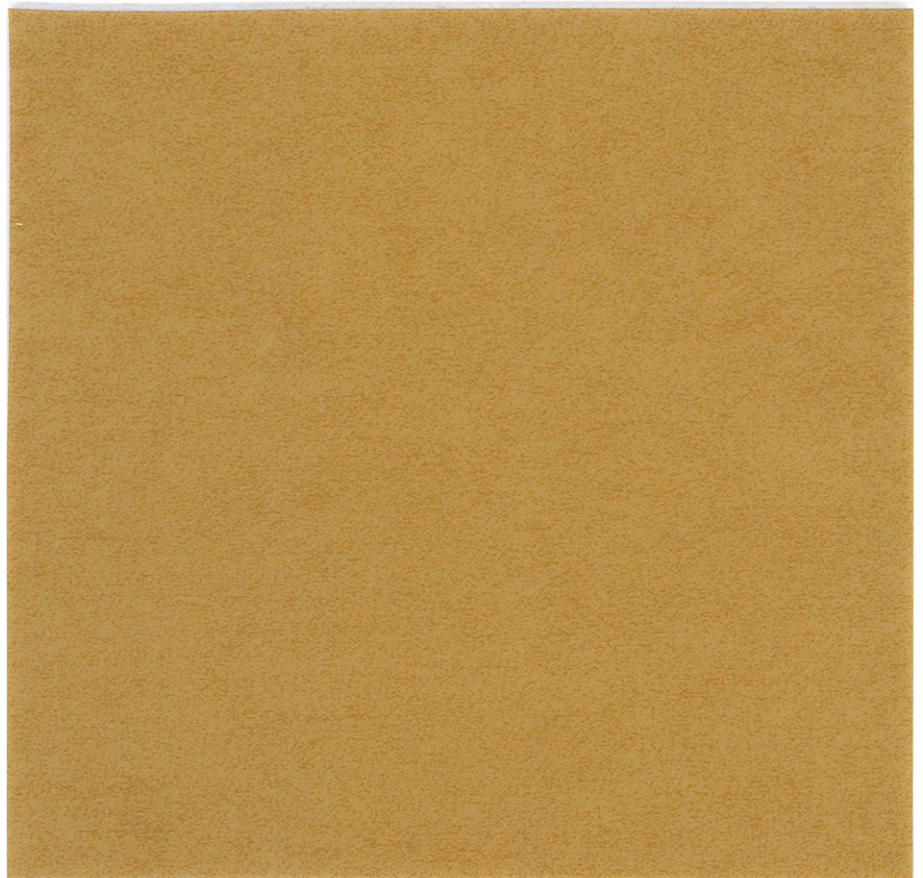
JY 0801



JY 0807



JY 0808



JY 0808

BENELLI
— 倍耐丽 —

晶岩 JING YAN

Size: 2.0m(T)x2.0m(W)x20m(L)
Wear Lay 耐磨层: 0.4mm



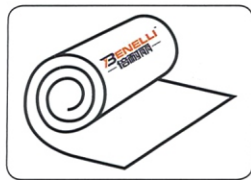
适用于医疗卫生、公共建筑、教育机构、体育场馆、交通枢纽、工业建筑、展览展厅、商业场所、零售服务等高客流量场所。
Applicable for sites of high passenger flows, such as health cares, public buildings, educational institutions, stadiums, transportation hubs, industrial buildings, exhibition halls, commercial establishments, retail services, etc:

晶岩 JING YAN

商用环保地板

注意事项

I. 请确认 **BENELLI** 倍耐丽 商标

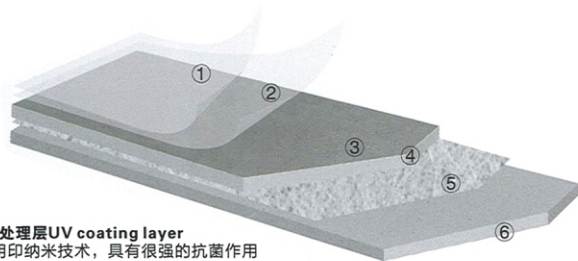


请确认产品倍耐丽标志，谨防假冒

- II. 使用时-如发现油、沙子时请及时清理避免滑倒。
- III. 施工时-施工前请务必熟知并遵守 **BENELLI** 地板施工指南。

产品结构

Size: 2.0mm(T)x2.0m(W)x20m(L)



- ① **UV处理层 UV coating layer**
采用印纳米技术，具有很强的抗菌作用
Strong anti-bacterial function
- ② **耐磨层 Wear layer**
高纯度PVC耐磨层
Excellent durability and wear resistance
- ③ **印刷层 Printed layer**
设计新颖、时尚
Fashionable and stylish
- ④ **密实加强 High density compact reinforcement layer**
加强抗压性能
Strengthening compression resistance
- ⑤ **玻璃纤维层 Glass fiber layer**
尺寸稳定
Dimensional stability
- ⑥ **密实底层 High density compact layer**
良好的吸音性能和舒适的脚感
Good sound insulation and comfortable in walking

产品特点

- 大规格设计，充分体现纹理效果
- 逼真压花和实木脚感
- 高性价比

产品用途

- 商场、超市、专卖店、展厅、写字楼、学校、幼儿园、家居、
- 图书馆、博物馆、福利院、酒店、会所、酒吧、娱乐场所、工厂、
- 船舶等地面和墙面。



安装 INSTALLATION

应按照当地标准进行安装。铺设地板前，应确保地面平滑、坚硬、清洁和干燥。如有需要，应在地面上铺设一层有效的防潮薄膜。安装地板前，应提前24小时将地板材料放置在18-24℃室温内适应环境。

Installation should be carried out in accordance with local standards. Subfloor to be smooth, hard, clean and dry prior to laying. Where applicable the subfloor must incorporate an effective Damp Proof Membrane. The material must be allowed to acclimatize 24 hours before installation in a room temperature of between 18-24°C.

维护 MINTENANCE

需使用乳液清洁。定期进行维护以使其保持外观整洁和耐用性。定期清扫和使用中性清洁剂湿擦来维护地板。或者使用具有精细喷雾垫的清洗机进行大面积地面的清洗。

An emulsion dressing is required. maintenance should be carried out regularly to retain the appearance and durability of the floor. The floorcovering should be maintained with regular sweeping and damp mopping using a neutral cleanser, more intense cleaning should be carried out using a fine spray cleaning pad under a floor machine, or for larger areas combined machine cleaning.

技术参数 technical specification

Description 规格	Standard 标准	Unit 单位	Result 结果
总厚度 Total Thickness	EN428	mm	2.0
重量 Weight	EN430	g/m ²	3200
卷宽 Sheet Width	EN426	m	2.0
卷长 Sheet Length	EN426	m	20
耐磨层厚度 Wear Layer Thickness	EN429	mm	0.4
防火等级 fire ritng	GB8624-2006	-	Bf1
耐压性能 Static indentation	EN433	-	0.16
色牢度 Color fastness to light	ENISO105-802	-	≥6
抗化学品性能 Resistance to chemicals	EN423	-	良好
尺寸稳定性 Dimensional stability	EN434	-	≤0.4
防滑性能 Slip resistance	DIN51130	%	R9
滚轮磨损 Castor chair	EN425	-	80000转以上
抗静电性能 Electrical resistance	EN 1081	-	≤10 ⁹
有害物质 Limit of harmfui substances	GB18586-2001	-	合格
导热系数 Thermal resistance	EN 12524	W/MK	0.25
阻燃性 Flammability	EN 13501-1	class等级	Bfi-s1
残留凹陷的 Residual indentation	EN 433	mm	<0.1
绝热系数 Thermal resistance	EN12667	m ² K/W	<0.17
压痕性 Indentation	En433	mm	≈0.05
柔韧性 Flexibility	EN 435	-	优异



绿色环保



抗冲击



吸音



品种繁多



阻燃



易清洁



防滑



脚感舒适

样本仅供作为选色使用
封样请以实际大样为准