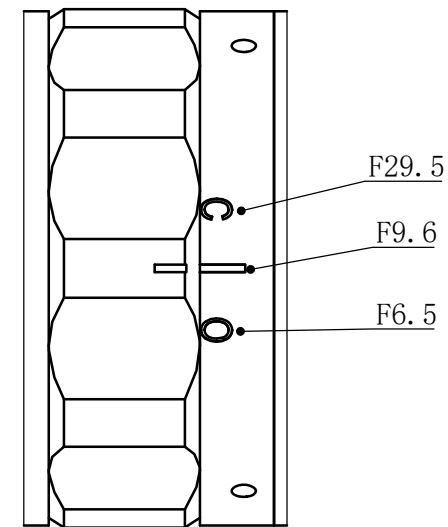


# XF-10MDT023X200B-1. 1C-VI

## Specification

Optical structure	Bi-Telecentric
Magnification	0.23
Object field of view	$\Phi 76.5\text{mm}$
Image field of view	$\Phi 17.6\text{mm}$
Working Distance	$200\text{mm} \pm 3\%$
Telecentricity	$< 0.06^\circ$
Depth of field	13.8-62.1mm
F#	F6.5-F29.5
Resolution	$18.7-84.7\mu\text{m}$
MTF	$> 0.3 @ 150-351\text{lp/mm}$
Distortion	$< 0.044\%$
Detector type:	

1.1'	$14.2 \times 10.4$	$61.7 \times 45.2\text{mm}$
1'	$13.1 \times 8.8$	$57 \times 38.3\text{mm}$
2/3'	$8.45 \times 7.07$	$36.7 \times 30.7\text{mm}$
1/2'	$6.4 \times 4.8$	$27.8 \times 20.9\text{mm}$



Weight: 1.2kg

\* DON' T HOLD THIS AREA

未注公差		未注角度公差	文件名称		
X. X	$\pm 0.2$	$\pm 30\text{min}$	XF-10MDT023X200B-1. 1C-VI-外形尺寸-EN		
X. XX	$\pm 0.02$		图样名称		
X. XXX	$\pm 0.005$	图纸尺寸: A3			
	签名	日期/版本号	材料	比例	产品名称
设计				1:1	
更改1			数量		灿锐光学 CAN RUI OPTICS
更改2			共 张	第 张	

灿锐光学拥有本图纸描述内容的全部知识产权, 未经灿锐光学许可, 不得进行相关的生产。