

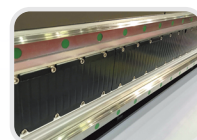
NEW 最新 赛博 UVIP 板卷王 UV5500卷板一体机

全新5.3mUV卷板一体高速工业打印机
Wit-Color New UV Hybrid 5.3m High Speed Industrial Printer



喷头寿命长

采用日本KYOCERA(京瓷)全金属喷嘴喷头, 平均使用寿命8-10年, 超越同类喷头4倍。
Adopted Japanese KYOCERA Full Steel Print Head, 8-10 Years' Average Using Life, 4 Times Longer Than Other Print Heads.



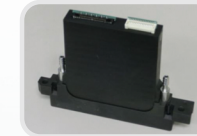
磁悬浮电机更精细稳定(可选配)

Linear motor (optional) makes finer and stable printing.



重型机械结构, 确保在喷印玻璃或石材时, 机械精度不变。

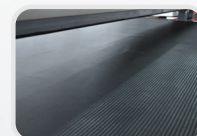
Heavy Load Mechanical Structure Ensured the Best Printing Performance on Glasses and Stone.



柯尼卡1024i/1024a喷头

KONICA 1024 i /1024a.

速度提升30-50% 可变墨滴技术
墨点形状稳定, 精度高
K30-50%.



高精度台面

High Precision Printing Panel



自动材料测高功能

Automatic Height-measuring Function



喷头面板高度可调, 最高70mm, 用途更加广泛!

Adjustable Height with Maximum 70mm, Wider Application Range!

5.3米 工业化设计 工业无纹网带传动结构

柔性材质张力收送装置 平顺打印柔性介质

5.3M industrial design, rubber roller drive
Printless Mesh Belt conduction system
material tension feeding & take-up device,
smooth printing on flexible media.

210m²/h

全新京瓷/柯尼卡工业喷头 速度提升30%

New KYOCERA Industrial Level P.H. Speed up 30%

柯尼卡喷头可选
Konica Printhead Optional



T 技术参数 Technical parameters

赛博UV5500卷板一体机

设备型号 Printer Model	UVIP 5500				
喷头数量 Print Head Quantity	京瓷12 pcs (6 / 7 / 8 / 12 pcs Optional) 柯尼卡Konica12pcs(8/16/24pcs Optional)				
打印宽度 Printing Width	5m				
打印速度 Printing Speed	京瓷 KYOCERA	打印模式 Printing Mode	四错排	三错排	错排
		生产模式 Production Mode	N/A	150m ² /h	100m ² /h
		标准模式 Standard Mode	N/A	122m ² /h	80m ² /h
	柯尼卡 1024i / 1024a	精细模式 Fine Mode	N/A	110m ² /h	66m ² /h
		生产模式 Production Mode	130m ² /h	100m ² /h	65m ² /h
		标准模式 Standard Mode	110m ² /h	85m ² /h	55m ² /h
		精细模式 Fine Mode	80m ² /h	60m ² /h	40m ² /h
UV灯 UV Lamp	LED UV灯 LED UV Lamp				
颜色模式 Color Mode	4色/5色/6色/7色/多组错排灵活配置, 白色可选装 CMYK+LC+LM+W (Customized Combination Available)				
物料 Media	物料处理 Media Processing	卷对卷+自动放布+自动收布 Roll to Roll+Auto Feeding+Auto Roll Up			
	物料种类 Media Types	静电消除 Electrostatic Elimination			
	物料种类 Media Types	各类户内外卷材广告材料、装饰材料、灯片、软膜、墙纸、皮革、工艺品、金属板、玻璃、木质板、塑料等 All types indoors & outdoor advertising materials, decoration materials and textiles such as back-lit flex, film, soft film, wall cloth, wall paper, PP, vinyl, leather and other medias.			
图片资料格式 Image Format	TIFF, JPG, EPS, PDF				
RIP软件 RIP Software	Photoprint / Print Factory / CALDERA / ONYX(Optional)选配				
通讯接口 Interface	USB 3.0				
操作系统 Operating System	OS (操作系统): WIN7 Ultimate(旗舰版)/WIN10 Professional(专业版) 64Bit				
电源 Power Supply	AC220V 50HZ±10%, 需UPS AC 220V, 50HZ±10%, UPS is required				
功率 Power	8000W				
电脑配置 PC Configuration	CPU: INTEL i5/i7系列	RAM (内存): 16G			
	SSD (固态硬盘): 250G (For Disk C Only) C盘系统盘使用 HD (硬盘): 2TB	Motherboard (主板): ASUS品牌			
温度/湿度 Temperature / Humidity	温度: 20-30°C, 湿度60-70% Temperature 20-30°C Humidity 60-70%				
包装尺寸 长/宽/高 Packing Size L/W/H	8.10x2.40x2.10m				
毛重/净重 G.W./N.W.	8500kg/7600kg				

注: 由于电脑配置不同, 产品速度会有10%左右的差异。具体配置以实际产品为准, 如有技术调整, 恕不另行通知。
Remark: The data is subject to change without prior notice. The speed will be varied due to different PC settings.