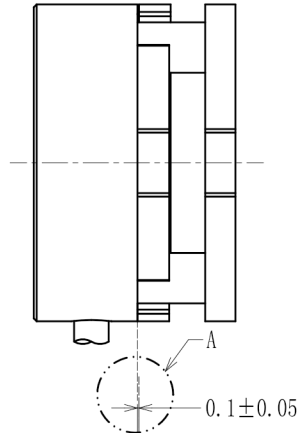


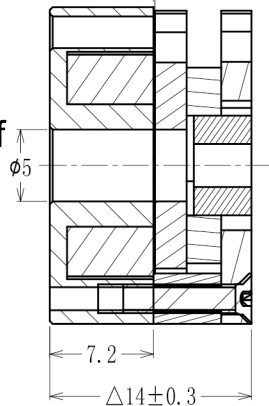
技术变更(ENC)

标记	变更内容	修改日期	修改人

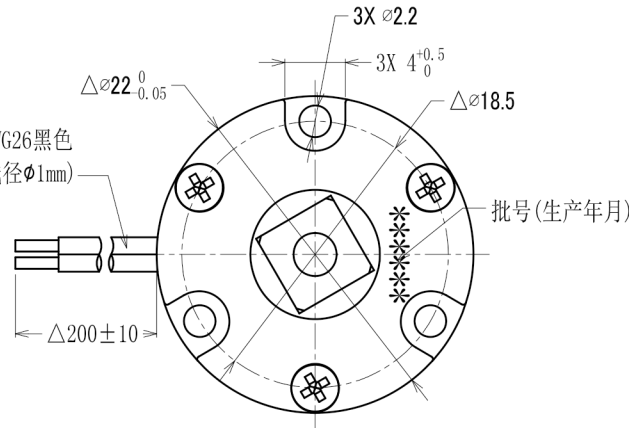
Energized Condition



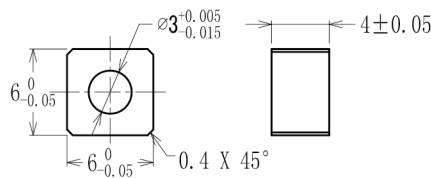
Energize Off Condition



UL1061 AWG26黑色  
(线径φ1mm)



刹车鼓尺寸:



产品规格参数 PRODUCT SPECIFICATION PARAMETERS

No.	项目	参数/规格
1	工作环境温度.湿度 Operation Ambience Temp/Humidity	-5℃~+ 55℃, 5%~85%RH
2	储存环境温度.湿度 Store Ambience Temp/Humidity	-5℃~+ 55℃, 5%~85%RH
3	电源类型 Power Source Type	开关电源
4	直压 (Voltage)	直流 (DC)
		标准直流 (Standar DC) : DC24V
*5	线圈电阻 Winding DC Resistance	36 Ω ±10%
*6	额定功率 Rating power	16 (W)
7	工作循环 Work Cycle	10%通电 (ON 1Sec, OFF 9Sec)
*8	行程-力量 Stroke-Pull Force	断电状态: 制动扭矩≥0.02N.m扭矩 通电状态: 0.1mm克服弹簧力吸合 (DC 24V 吸合; DC 7V 保持)
*9	耐压 Dielectric Strength	AC600V 50/60Hz-1秒, 漏电流最大1mA(线圈和外壳之间)
*10	绝缘电阻 Insulation Resistance	≥100MΩ (DC500V, 线圈和骨架之间)
*11	绝缘等级 Insulation Class	F级 (155℃)
*12	响应时间 The Response Time	≤30ms (DC24V, 客户机构)一待定 ≤30ms (DC24V,)
*13	寿命 Life	≥10万次 (DC24V, 行程0.1mm, 通1秒, 断9秒为一次, 空载) ≥0.1 Million CYCLE (DC24V, S=0.1mm, ON 1Sec, OFF 9Sec)
*14	引线&线圈强度 Lead & coil strength	1Kgf-60秒, 引线正常 1Kgf-60 Sec No abnormality happens.
*15	噪音 Noise	
*16	温升 Temperature Rise	≤+85K (DC24V, 通1秒, 断9秒 通电2小时, 空载) ≤+85K (DC24V, ON 1Sec, OFF 9Sec working 2Hour, No-Load)
17	耐热 Heat-Resisting	+130±3℃-16h: 此温度下且恢复到室温时, 产品功能正常
18	耐寒 Cold-Resistant	-25±3℃-72h: 此温度下且恢复到室温时, 产品功能正常
19	耐腐蚀 Corrosion Resistance	≥120小时功能正常 (GB/T 2423.17-2008 电工电子产品环境试验) ≥120 Hours, The product works normally (GB/T 2423.17-2008)
20	环保 (RoHS)	符合欧盟2011/65/EU (RoHS) All Of The Parts According With 2011/65/EU (RoHS) Requirement.

备注 NOTE  
上表中的\*项规格参数是在室温20℃, 相对湿度65%RH±5%, 1个标准大气压条件下, 产品水平放置测试的  
ABOVE\*ITEM ARE AT ROOM TEMPRATURE IN THE 20℃, RELATIVELY MODEST 65%RH±5% A STANDARD ATMOSPHERIC PRESSURE CONDITION, THE LEVEL OF PRODUCT PLACEMENT TEST.

未注尺寸偏差 Dimension Without Tolerance		Dongguan Asite Technology Co. Ltd.		规格书 SPECIFICATION	
线性	<6: ±0.1	设计		单重(g)Weight	比例(Scale)
(mm)	6~30: ±0.25	DWG By		--	2:1
	30~60: ±0.35	审核			mm
角度	±1°	CHK'D By		图号	AS-2214-24A36
视图		批准		DWG No.	
方式		APP'D By		版本 (REV.)	A
				页码 (PAGE)	共 1 页 第 1 页